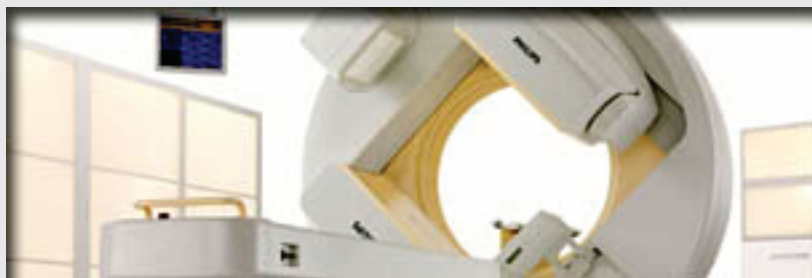




Radiação de fuga

A chamada Radiação de Fuga ou de vazamento de radiação, é toda radiação não pertencente ao feixe principal ou útil, mas que no entanto consegue atravessar cúpula de proteção do tubo de Raios X, ou sistema de colimação do equipamento. Os níveis aceitáveis de radiação de fuga devem ser determinados quando da instalação do equipamento radiométrico. Porém sempre que houver modificações no tubo de Raios-X, na blindagem do cabeçote ou no sistema de colimação, estas avaliações devem ser refeitas. Os equipamentos de radiometria novos devem possuir o laudo do teste de Radiação de Fuga fornecidos pelo fabricante.

legislação OS testes de Radiação de Fuga são exigidos pela legislação vigente: "Resolução SS-625 de 14/12/94 e Portaria SVS - 453 do MS de 01/06/98" que estabelece e determina as diretrizes básicas para disciplinar o uso de radiações ionizantes nos serviços de saúde. Nos casos em que os níveis medidos são compatíveis com as normas, a MRA fornece um Certificado de Adequação do equipamento quanto à Radiação de Fuga.



www.kev-x.com.br

KeV-X Soluções e Serviços

R. Canindé, 696/1º andar - Monte Alegre
14051-180 - Ribeirão Preto - SP - (16) 3601-0506
sac@kev-x.com.br